

Isikliku kasutusõiguse ala plaan

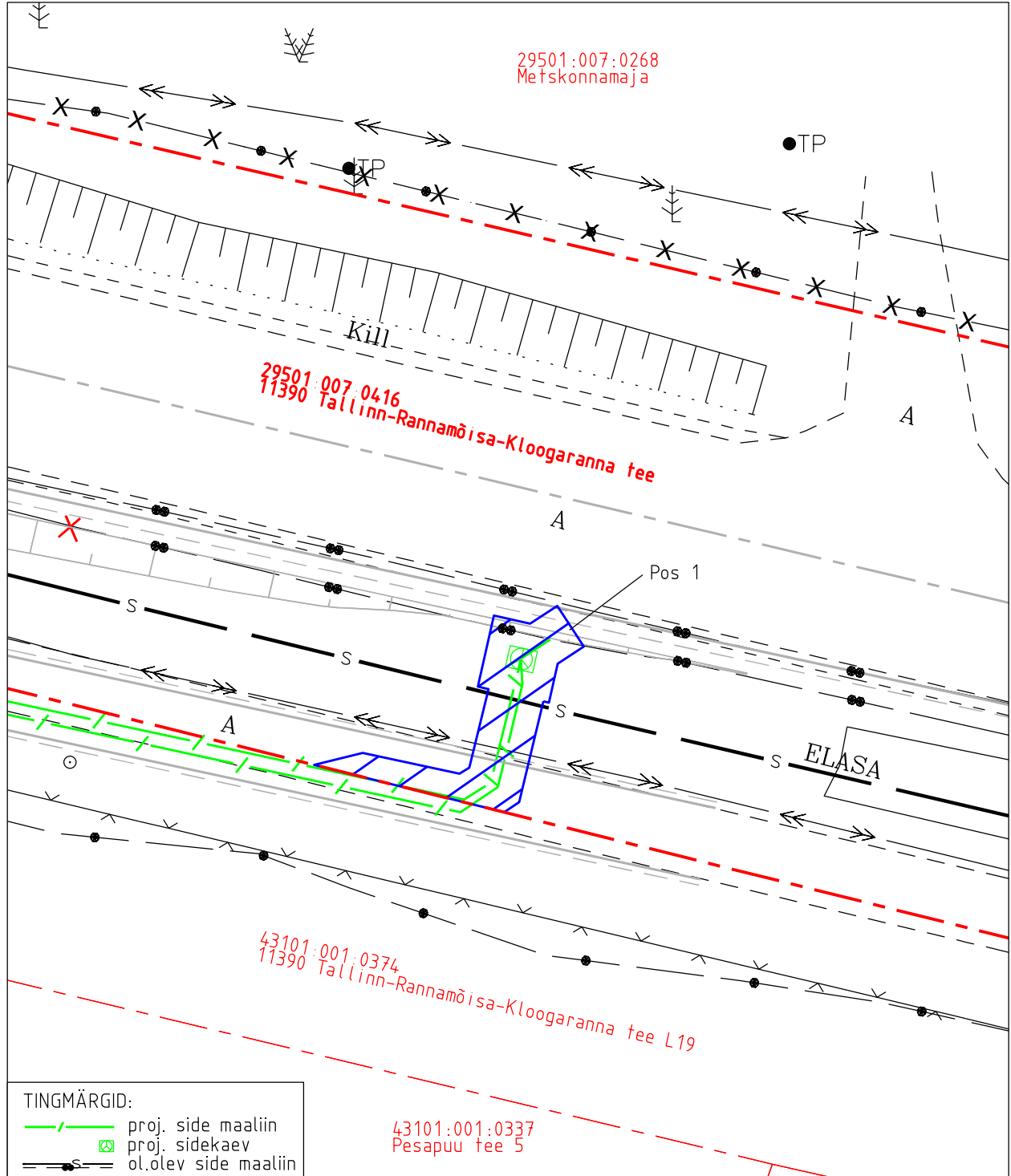
Kinnistu nimi: 11390 Tallinn-Rannamõisa-Kloogaranna tee

Katastritunnus: 29501:007:0416

Asukoht: Laulasmaa küla, Lääne-Harju vald, Harju maakond

Insenerimaailm OÜ töö nr 220801

Riigitee 11390 Tallinn-Rannamõisa-Kloogaranna ja Pargimetsa tee ristumiskoha ehitusprojekt



TINGMÄRGID:
 -/- proj. side maaliin
 ☒ proj. sidekaev
 -s- ol.olev side maaliin

IKO ala pos nr	Registriosa nr, KV kood	Katastriüksuse tunnus, nimi ja sihtotstarve	Asukoht riigitee suhtes	Ala pindala (m2)
1	10251550, KV11274	29501:007:0416; 11390 Tallinn-Rannamõisa-Kloogaranna tee transpordimaa	11390 Tallinn-Rannamõisa-Kloogaranna teel kulgemine 27,280-27,290 km'l	27

- Isikliku kasutusõiguse ala pindala kokku ligikaudu 83 m²
- Koormatava katastriüksuse piir
- Katastriüksuste piirid

Plaan 1-1
 M 1:250

Koostaja:
 OÜ Kirjanurk

Isikliku kasutusõiguse ala plaan

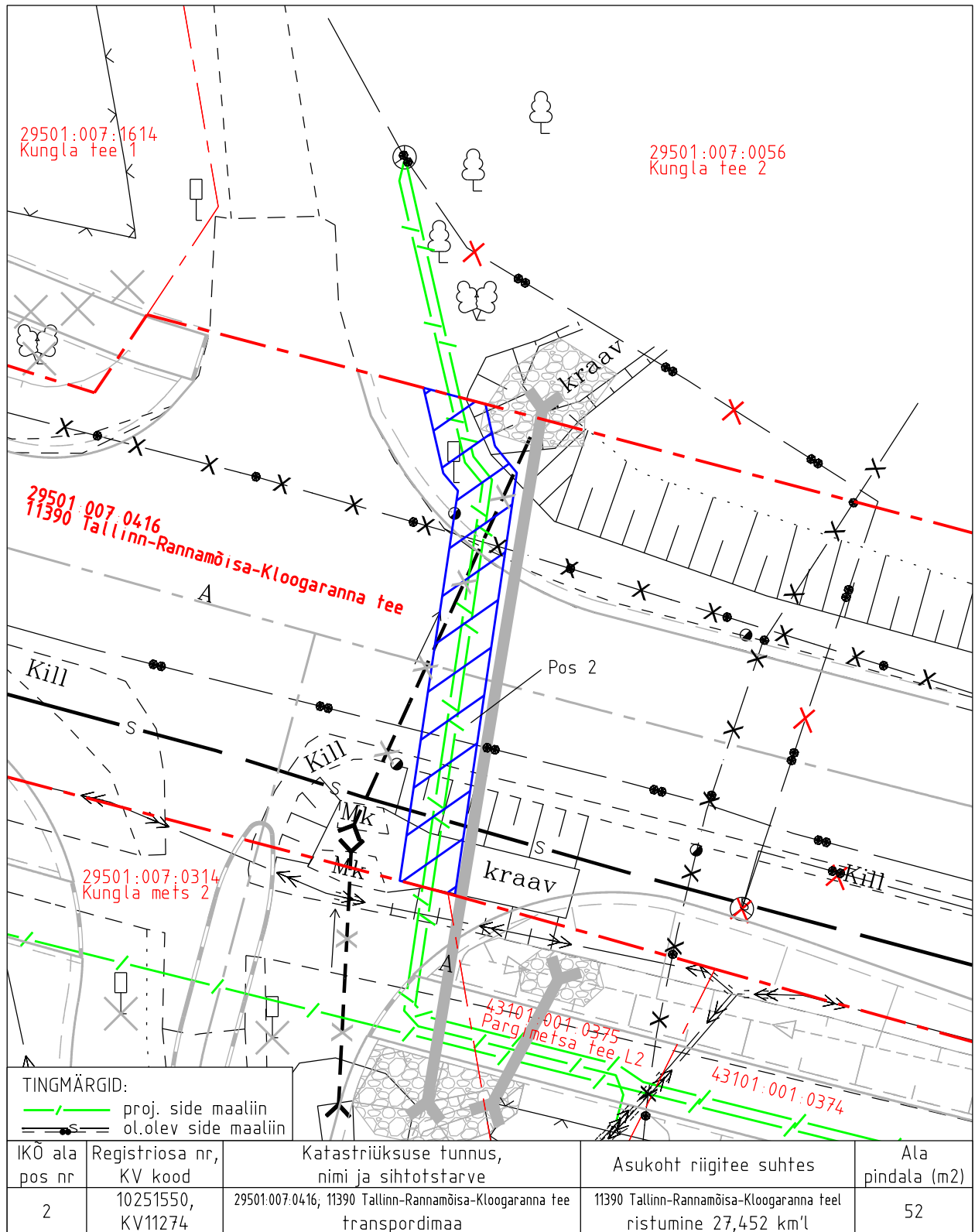
Kinnistu nimi: 11390 Tallinn-Rannamõisa-Kloogaranna tee

Katastritunnus: 29501:007:0416

Asukoht: Laulasmaa küla, Lääne-Harju vald, Harju maakond

Insenerimaailm OÜ töö nr 220801

Riigitee 11390 Tallinn-Rannamõisa-Kloogaranna ja Pargimetsa tee ristumiskoha ehitusprojekt



Isikliku kasutusõiguse ala pindala kokku ligikaudu 83 m²

Koormatava katastriüksuse piir

Katastriüksuste piirid

Plaan 1-2

M 1:250

Koostaja:

OÜ Kirjanurk

Isikliku kasutusõiguse ala plaan

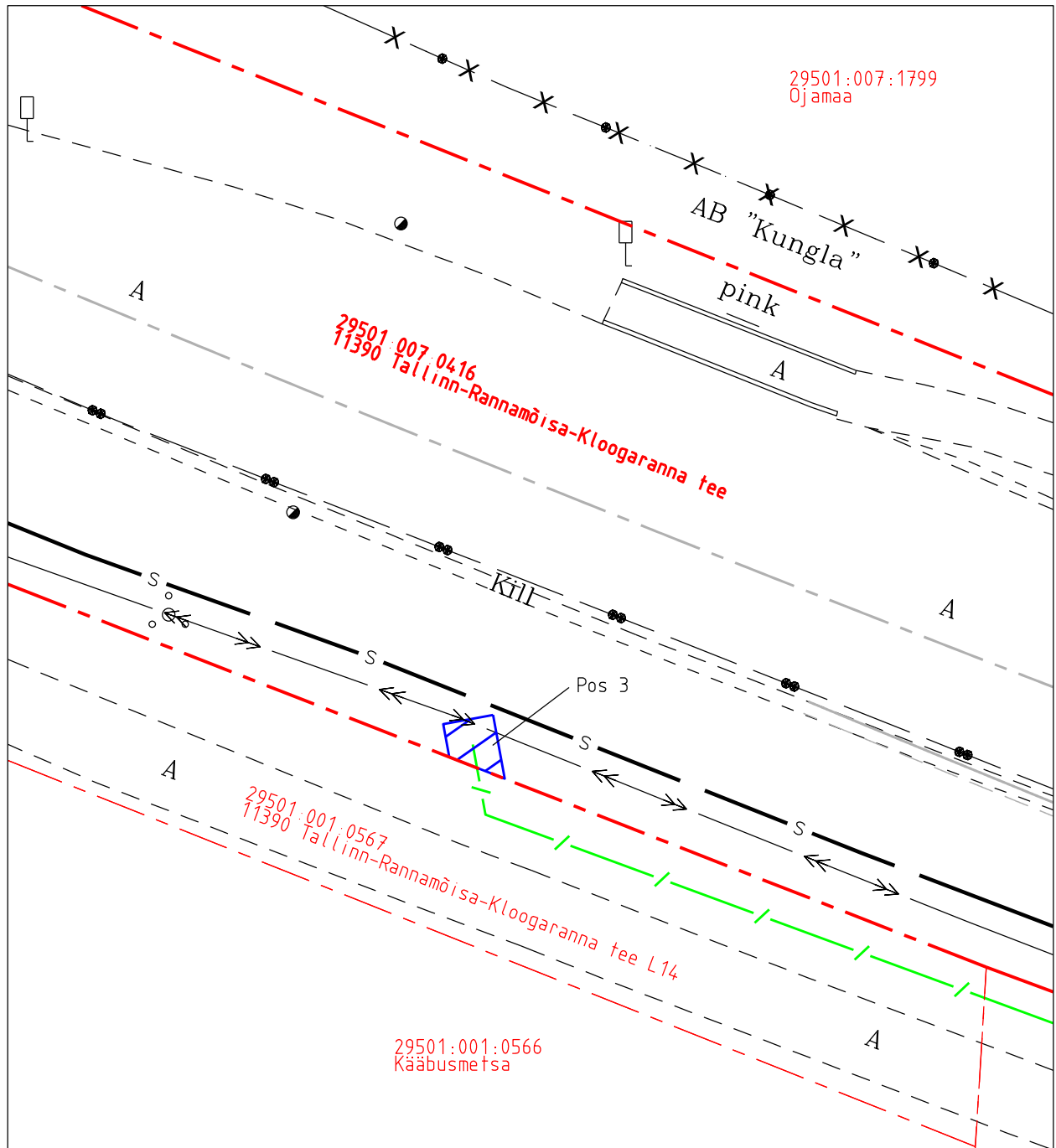
Kinnistu nimi: 11390 Tallinn-Rannamõisa-Kloogaranna tee

Katastritunnus: 29501:007:0416

Asukoht: Laulasmaa küla, Lääne-Harju vald, Harju maakond

Insenerimaailm OÜ töö nr 220801

Riigitee 11390 Tallinn-Rannamõisa-Kloogaranna ja Pargimetsa tee ristumiskoha ehitusprojekt



TINGMÄRGID:
 — / — proj. side maaliin
 — — — — ol.olev side maaliin

IKÕ ala pos nr	Registriosia nr, KV kood	Katastriüksuse tunnus, nimi ja sihtotstarve	Asukoht riigitee suhtes	Ala pindala (m ²)
3	10251550, KV11274	29501:007:0416; 11390 Tallinn-Rannamõisa-Kloogaranna tee transpordimaa	11390 Tallinn-Rannamõisa-Kloogaranna teel kulgemine 27,642 km/l	4

- Isikliku kasutusõiguse ala pindala kokku ligikaudu 83 m²
- Koormatava katastriüksuse piir
- Katastriüksuste piirid

Plaan 1-3
 M 1:250

Koostaja:
 OÜ Kirjanurk